



ประกาศองค์การบริหารส่วนตำบลบึงคล้า
เรื่อง ปรับปรุงแผนอัตรากำลัง ๓ ปี ประจำปีงบประมาณ พ.ศ.๒๕๖๗-๒๕๖๙
ครั้งที่ ๒

อาศัยอำนาจตามความนัยมาตรา ๑๕ และ ๒๕ วรรคท้าย แห่งพระราชบัญญัติระเบียบบริหารงานบุคคลส่วนท้องถิ่น พ.ศ.๒๕๔๒ ข้อ ๒๑ แห่งประกาศคณะกรรมการพนักงานส่วนตำบลจังหวัดเพชรบูรณ์ เรื่อง หลักเกณฑ์และเงื่อนไขเกี่ยวกับการบริหารงานบุคคลขององค์การบริหารส่วนตำบล พ.ศ.๒๕๔๕ ลงวันที่ ๙ ธันวาคม ๒๕๔๕ ข้อ ๑๘ แห่งประกาศคณะกรรมการพนักงานส่วนตำบลจังหวัดเพชรบูรณ์ เรื่อง หลักเกณฑ์และเงื่อนไขเกี่ยวกับการคัดเลือกเพื่อเลื่อนและแต่งตั้งพนักงานส่วนตำบลตำแหน่งประเภททั่วไปและประเภทวิชาการให้ดำรงตำแหน่งในระดับที่สูงขึ้น พ.ศ.๒๕๖๑ และที่แก้ไขเพิ่มเติม (ฉบับที่ ๒) พ.ศ.๒๕๖๒ ประกอบกับมติคณะกรรมการพนักงานส่วนตำบลจังหวัดเพชรบูรณ์ (ก.อบต.จังหวัดเพชรบูรณ์) ครั้งที่ ๑/๒๕๖๗ เมื่อวันที่ ๒๔ มกราคม ๒๕๖๗ องค์การบริหารส่วนตำบลบึงคล้า จึงประกาศปรับปรุงแผนอัตรากำลัง ๓ ปี ครั้งที่ ๒ ขององค์การบริหารส่วนตำบลบึงคล้า ดังนี้

๑. ประกาศฉบับนี้เรียกว่า ประกาศองค์การบริหารส่วนตำบลบึงคล้า เรื่อง ปรับปรุงแผนอัตรากำลัง ๓ ปี ประจำปีงบประมาณ พ.ศ.๒๕๖๗ - ๒๕๖๙ ครั้งที่ ๒
๒. ปรับปรุงตำแหน่งพนักงานส่วนตำบล สังกัดกองคลัง องค์การบริหารส่วนตำบลบึงคล้า ในตำแหน่ง นักวิชาการพัสดุ ระดับชำนาญการ เลขที่ตำแหน่ง ๓๙-๓-๐-๓๑๐๔-๐๐๑ เป็นตำแหน่งนักวิชาการพัสดุ ระดับชำนาญการพิเศษ เลขที่ตำแหน่ง ๓๙-๓-๐๔-๓๑๐๔-๐๐๑
๓. กำหนดตำแหน่งพนักงานจ้างทั่วไป ตำแหน่งพนักงานขับรถยนต์ สังกัดสำนักปลัด องค์การบริหารส่วนตำบลบึงคล้า จำนวน ๑ อัตรา
๔. ประกาศฉบับนี้มีผลบังคับใช้นับตั้งแต่วันที่ ๑ กุมภาพันธ์ ๒๕๖๗ เป็นต้นไป

ประกาศ ณ วันที่ ๕ เดือนกุมภาพันธ์ พ.ศ. ๒๕๖๗

(นายชัยฤทธิ สິงห์ทอง)

นายกองค์การบริหารส่วนตำบลบึงคล้า

กรอบอัตรากำลัง ๓ ปี พ.ศ. ๒๕๖๗ - ๒๕๖๙
แนบท้ายประกาศองค์การบริหารส่วนตำบลบึงคล้า
เรื่อง ปรับปรุงแผนอัตรากำลัง ๓ ปี ประจำปีงบประมาณ พ.ศ.๒๕๖๗-๒๕๖๙ ครั้งที่ ๒
ลงวันที่ กุมภาพันธ์ ๒๕๖๗

ลำดับ ที่	ส่วนราชการ	กรอบ อัตร กำลังเดิม	อัตรากำลังที่คาดว่าจะต้อง ใช้ในช่วงระยะเวลา ๓ ปีข้างหน้า			เพิ่ม / ลด			หมายเหตุ
			๒๕๖๗	๒๕๖๘	๒๕๖๙	๒๕๖๗	๒๕๖๘	๒๕๖๙	
บริหาร									
๑	ปลัดองค์การบริหารส่วนตำบล (นักบริหารงานท้องถิ่น ระดับกลาง)	๑	๑	๑	๑	-	-	-	
๒	รองปลัดองค์การบริหารส่วนตำบล (นักบริหารงานท้องถิ่น ระดับต้น)	๑	๑	๑	๑	-	-	-	
รวม		๒	๒	๒	๒	-	-	-	
สำนักงานปลัด (๐๑)									
๓	หัวหน้าสำนักปลัดองค์การบริหารส่วนตำบล (นักบริหารงานทั่วไป ระดับต้น)	๑	๑	๑	๑	-	-	-	
๑. งานกรเจ้าหน้าที									
๔	นักทรัพยากรบุคคล (ขพ.)	๑	๑	๑	๑	-	-	-	
๒. งานอำนวยการ									
-									
๓. งานส่งเสริมการท่องเที่ยว									
-									
๔. งานป้องกันและบรรเทาสาธารณภัย									
๕	เจ้าพนักงานป้องกันและบรรเทาสาธารณภัย (ปง./ ขง.)	๑	๑	๑	๑	-	-	-	
พนักงานจ้าง									
๖	ผู้ช่วยนักป้องกันและบรรเทาสาธารณภัย (ภารกิจ)	๑	๑	๑	๑	-	-	-	
๕. งานนิติการ									
-									
๖. งานกิจการพาณิชย์									
-									
๗. งานบริหารงานทั่วไป									
๗	เจ้าพนักงานธุรการ (อส.)	๑	๑	๑	๑	-	-	-	รอเลื่อนระดับ
พนักงานจ้าง									
๘	นักการภารโรง	๑	๑	๑	๑	-	-	-	
๙	คนงาน	๔	๔	๔	๔	-	-	-	
๑๐	พนักงานขับรถยนต์	-	๑	๑	๑	+๑	-	-	มติ ก.อบต. ๑/๒๕๖๗
๘. งานบริหารงานสาธารณสุข									
๑๑	นักวิชาการสาธารณสุข (ปก./ชก.)	๑	๑	๑	๑	-	-	-	
พนักงานจ้าง									
๑๒	พนักงานขับรถบรรทุกขยะ	๑	๑	๑	๑	-	-	-	
๑๓	คนงานประจำรถขยะ	๒	๒	๒	๒	-	-	-	
๙. งานวิเคราะห์นโยบายและแผน									
๑๔	นักวิเคราะห์นโยบายและแผน (ขพ.)	๑	๑	๑	๑	-	-	-	ปรับปรุง ตำแหน่ง มติ ก.อบต. ๑๒/๒๕๖๖

ลำดับ ที่	ส่วนราชการ	กรอบ อัตรา กำลังเดิม	อัตราตำแหน่งที่คาดว่าจะต้อง ใช้ในช่วงระยะเวลา ๓ ปีข้างหน้า			เพิ่ม / ลด			หมายเหตุ
			๒๕๖๗	๒๕๖๘	๒๕๖๙	๒๕๖๗	๒๕๖๘	๒๕๖๙	
	สำนักงานปลัด (๐๑)								
	๑๐. งานกิจการสภา								
	-	-	-	-	-	-	-	-	
	๑๑. งานส่งเสริมสวัสดิการสังคม								
๑๕	นักพัฒนาชุมชน (ปก./ชก.)	๑	๑	๑	๑	-	-	-	
๑๖	เจ้าพนักงานพัฒนาชุมชน (ปง./ชง.)	๑	๑	๑	๑	-	-	-	
	๑๒. งานส่งเสริมการเกษตร								
	-	-	-	-	-	-	-	-	
	๑๓. งานส่งเสริมปศุสัตว์								
	-	-	-	-	-	-	-	-	
	รวม	๑๗	๑๘	๑๘	๑๘	+๑	-	-	
	กองคลัง (๐๔)								
๑๗	ผู้อำนวยการกองคลัง (นักบริหารงานการคลัง ระดับต้น)	๑	๑	๑	๑	-	-	-	
	๑. งานพัฒนารายได้								
๑๘	เจ้าพนักงานจัดเก็บรายได้ (ปง./ชง.)	๑	๑	๑	๑	-	-	-	
	พนักงานจ้าง								
๑๙	คนงาน	๒	๒	๒	๒	-	-	-	
	๒. งานแผนที่ภาษีและทะเบียนทรัพย์สิน								
	-	-	-	-	-	-	-	-	
	๓. งานการเงินและบัญชี								
๒๐	นักวิชาการเงินและบัญชี (ชพ.)	๑	๑	๑	๑	-	-	-	
๒๑	เจ้าพนักงานการเงินและบัญชี (ปง./ชง.)	๑	๑	๑	๑	-	-	-	ว่างเดิม
	๔. งานพัสดุและทรัพย์สิน								
๒๒	นักวิชาการพัสดุ (ชพ.)	๑	๑	๑	๑	-	-	-	ปรับปรุง ตำแหน่ง มติ ก.อบต. ๑/๒๕๖๗
๒๓	เจ้าพนักงานพัสดุ (ปง./ชง.)	๑	๑	๑	๑	-	-	-	ว่างเดิม
	รวม	๘	๘	๘	๘	-	-	-	

ลำดับ ที่	ส่วนราชการ	กรอบ อัตรา กำลัง เดิม	อัตราตำแหน่งที่คาดว่าจะ ต้องใช้ในช่วงระยะเวลา ๓ ปีข้างหน้า			เพิ่ม / ลด			หมายเหตุ
			๒๕๖๗	๒๕๖๘	๒๕๖๙	๒๕๖๗	๒๕๖๘	๒๕๖๙	
กองช่าง (๐๕)									
๒๔	ผู้อำนวยการกองช่าง (นักบริหารงานช่าง ระดับต้น)	๑	๑	๑	๑	-	-	-	อยู่ระหว่าง ก.กลาง ดำเนินการสรรหา
	๑. งานควบคุมอาคาร								
	-	-	-	-	-	-	-	-	
	๒. งานสาธารณูปโภค								
๒๕	นายช่างไฟฟ้า (ปง./ชง.) พนักงานจ้าง	๑	๑	๑	๑	-	-	-	
๒๖	คนงาน ๓. งานสำรวจและออกแบบ	๑	๑	๑	๑	-	-	-	
๒๗	วิศวกรโยธา (ปก./ชก.) พนักงานจ้าง	๑	๑	๑	๑	-	-	-	ว่างเดิม
๒๘	ผู้ช่วยนายช่างโยธา (ภารกิจ)	๑	๑	๑	๑	-	-	-	
๒๙	คนงาน ๔. งานก่อสร้างและซ่อมบำรุง	๒	๒	๒	๒	-	-	-	ว่างเดิม ๑ อัตรา
	นายช่างโยธา (ปง./ชง.) พนักงานจ้าง	๑	๑	๑	๑	-	-	-	
๓๐	ผู้ช่วยเจ้าพนักงานธุรการ	-	๑	๑	๑	+๑			กำหนดเพิ่ม
๓๑	คนงาน ๕. งานควบคุมการก่อสร้าง	๑	๑	๑	๑	-	-	-	
	-	-	-	-	-	-	-	-	
	๖. งานบริการและซ่อมบำรุง								
	-	-	-	-	-	-	-	-	
	พนักงานจ้าง								
๓๒	พนักงานผลิตน้ำประปา	๑	๑	๑	๑	-	-	-	
๓๓	พนักงานจตมาตรวัดน้ำ	๑	๑	๑	๑	-	-	-	
๓๔	คนงาน	๑	๑	๑	๑	-	-	-	
	รวม	๑๒	๑๓	๑๓	๑๓	+๑	-	-	

ลำดับที่	ส่วนราชการ	กรอบอัตรากำลังเดิม	อัตราตำแหน่งที่คาดว่าจะต้องใช้ในช่วงระยะเวลา ๓ ปีข้างหน้า			เพิ่ม / ลด			หมายเหตุ
			๒๕๖๗	๒๕๖๘	๒๕๖๙	๒๕๖๗	๒๕๖๘	๒๕๖๙	
	กองการศึกษา ศาสนาและวัฒนธรรม (๐๗)								
๓๕	ผู้อำนวยการกองการศึกษา ศาสนาและวัฒนธรรม (นักบริหารงานการศึกษา ระดับต้น)	๑	๑	๑	๑	-	-	-	
	๑. งานแผนและโครงการ								
	-	-	-	-	-	-	-	-	
	๒. งานบริหารการศึกษา								
๓๖	ผู้อำนวยการศูนย์พัฒนาเด็กเล็ก	-	๑	๑	๑	+๑			งบเงินอุดหนุน กำหนดเพิ่ม
๓๗	ครู (ค.ศ.๓)	๑	๑	๑	๑	-	-	-	งบเงินอุดหนุน
๓๘	ครูผู้ช่วย	๑	๑	๑	๑	-	-	-	งบเงินอุดหนุน
	พนักงานจ้าง								
๓๙	ดูแลเด็ก (ทักษะ)	๑	๑	๑	๑	-	-	-	งบเงินอุดหนุน ว่างเดิม
๔๐	ผู้ดูแลเด็ก	๕	๕	๕	๕	-	-	-	งบ อบต.
	๓. งานส่งเสริมการศึกษา ศาสนา และวัฒนธรรม								
๔๑	นักวิชาการการศึกษา (ปก./ชก.)	๑	๑	๑	๑	-	-	-	
๔๒	เจ้าพนักงานการเงินและบัญชี (ปง./ชง.)	-	๑	๑	๑	+๑	-	-	กำหนดเพิ่ม
๔๓	เจ้าพนักงานพัสดุ (ปง./ชง.)	-	๑	๑	๑	+๑	-	-	กำหนดเพิ่ม
	พนักงานจ้าง								
๔๔	คนงาน	๑	๑	๑	๑	-	-	-	
	๔. งานกิจกรรมเด็กและเยาวชน								
	-	-	-	-	-	-	-	-	
	๕. งานส่งเสริมกีฬาและนันทนาการ								
	-	-	-	-	-	-	-	-	
	๕. งานส่งเสริมคุณภาพการศึกษา								
	-	-	-	-	-	-	-	-	
	รวม	๑๑	๑๔	๑๔	๑๔	+๓	-	-	
	หน่วยตรวจสอบภายใน (๑๓)								
๔๕	นักวิชาการตรวจสอบภายใน (ปก./ชก.)	๑	๑	๑	๑	-	-	-	ว่างเดิม
	รวม	๑	๑	๑	๑	-	-	-	
	รวมทั้งสิ้น	๕๑	๕๖	๕๖	๕๖	+๕	-	-	



(นายชัยพลฤทธิ์ สิงห์ทอง)

นายกองค์การบริหารส่วนตำบลบึงคล้า

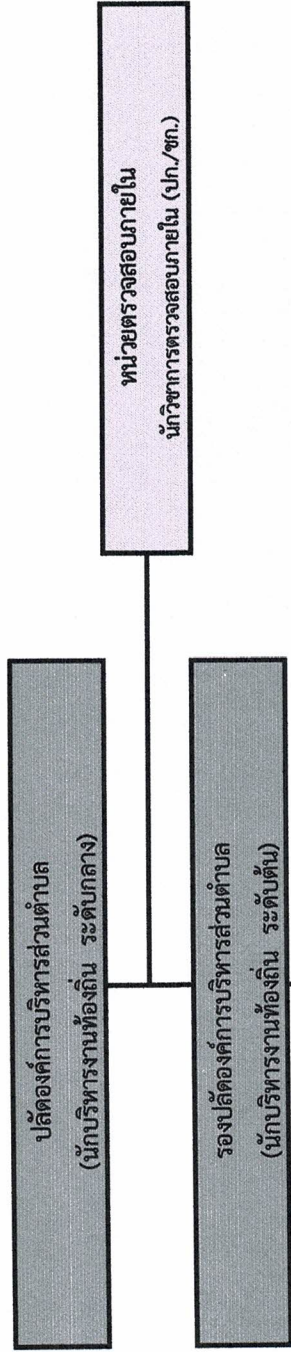
กรอบอัตรากำลังพนักงานส่วนตำบลและพนักงานจ้าง
 แบบท้ายประกาศ อบต.บุงคล้า เรื่อง ปรับปรุงแผนอัตรากำลัง ๓ ปี ประจำปีงบประมาณ พ.ศ. ๒๕๖๗ - ๒๕๖๙ ครั้งที่ ๒
 องค์การบริหารส่วนตำบลบุงคล้า อำเภอห้วยสัก จังหวัดเพชรบูรณ์
 ลงวันที่ กุมภาพันธ์ ๒๕๖๗

ลำดับ	เลขที่ตำแหน่ง	ชื่อตำแหน่ง	ว่าง /	ขออนุมัติ	จำนวน	หมายเหตุ
๐๐ ปลัด / รองปลัด องค์การบริหารส่วนตำบลบุงคล้า มีกรอบอัตรากำลัง ดังนี้						
๑	๓๙-๓-๐๐-๑๑๐๑-๐๐๑	ปลัดองค์การบริหารส่วนตำบล (นักบริหารงานท้องถิ่น ระดับกลาง)	ไม่ว่าง	-	๑	
๒	๓๙-๓-๐๐-๑๑๐๑-๐๐๒	รองปลัดองค์การบริหารส่วนตำบล (นักบริหารงานท้องถิ่น ระดับต้น)	ไม่ว่าง	-	๑	
๐๑. สำนักปลัด องค์การบริหารส่วนตำบลบุงคล้า มีกรอบอัตรากำลัง ดังนี้						
๓	๓๙-๓-๐๑-๒๑๐๑-๐๐๑	หัวหน้าสำนักปลัด (นักบริหารงานทั่วไป ระดับต้น)	ไม่ว่าง	-	๑	
๑. งานการเจ้าหน้าที่						
๔	๓๙-๓-๐๑-๓๑๐๒-๐๐๑	นักทรัพยากรบุคคล (ขพ.)	ไม่ว่าง	-	๑	
๒. งานอำนวยการ						
-						
๓. งานส่งเสริมการท่องเที่ยว						
-						
๔. งานป้องกันและบรรเทาสาธารณภัย						
๕	๓๙-๓-๐๑-๔๘๐๕-๐๐๑	เจ้าพนักงานป้องกันและบรรเทาสาธารณภัย (ปง./ขง.)	ไม่ว่าง	-	๑	
พนักงานจ้าง						
๖	-	ผู้ช่วยนักป้องกันและบรรเทาสาธารณภัย (ภารกิจ)	ไม่ว่าง	-	๑	
๕. งานนิติการ						
-						
๖. งานกิจการพาณิชย์						
-						
๗. งานบริหารงานทั่วไป						
๗	๓๙-๓-๐๑-๕๒๐๑-๐๐๑	เจ้าพนักงานธุรการ (อส.)	ไม่ว่าง	-	๑	รอเลื่อนระดับ
พนักงานจ้าง						
๘	-	นักการภารโรง	ไม่ว่าง	-	๑	
๙	-	คนงาน (ปฏิบัติหน้าที่ธุรการ)	ไม่ว่าง	-	๑	
๑๐	-	คนงาน	ไม่ว่าง	-	๑	
๑๑	-	คนงาน	ไม่ว่าง	-	๑	
๑๒	-	คนงาน	ไม่ว่าง	-	๑	
๑๓	-	พนักงานขับรถยนต์	ว่าง	กำหนดเพิ่ม	๑	มติ ๑/๒๕๖๗
๘. งานบริหารงานสาธารณสุข						
๑๔	๓๙-๓-๐๑-๓๖๐๑-๐๐๑	นักวิชาการสาธารณสุข (ปก./ชก.)	ไม่ว่าง	-	๑	
พนักงานจ้าง						
๑๕	-	พนักงานขับรถบรรทุกขยะ	ไม่ว่าง	-	๑	
๑๖	-	คนงานประจำรถขยะ	ไม่ว่าง	-	๑	
๑๗	-	คนงานประจำรถขยะ	ไม่ว่าง	-	๑	

ลำดับ	เลขที่ตำแหน่ง	ชื่อตำแหน่ง	ว่าง /	ขออนุมัติ	จำนวน	หมายเหตุ
	๙. งานวิเคราะห์นโยบายและแผน					
๑๘	๓๙-๓-๐๑-๓๑๐๓-๐๐๑	นักวิเคราะห์นโยบายและแผน (ปก./ชก.)	ไม่ว่าง	-	๑	
	๑๐. งานกิจการสภา	-	-	-	-	
	-	-	-	-	-	
	๑๑. งานส่งเสริมสวัสดิการสังคม					
๑๙	๓๙-๓-๐๑-๓๘๐๑-๐๐๑	นักพัฒนาชุมชน (ปก./ชก.)	ไม่ว่าง	-	๑	
๒๐	๓๙-๓-๐๑-๔๘๐๑-๐๐๑	เจ้าพนักงานพัฒนาชุมชน (ปง./ชง.)	ไม่ว่าง	-	๑	
	๑๒. งานส่งเสริมการเกษตร	-	-	-	-	
	๑๓. งานส่งเสริมปศุสัตว์	-	-	-	-	
๐๔ กองคลัง องค์การบริหารส่วนตำบลปลู้งค์ อำเภอหล่มสัก จังหวัดเพชรบูรณ์						
๒๑	๓๙-๓-๐๔-๒๑๐๒-๐๐๑	ผู้อำนวยการกองคลัง (นักบริหารงานการคลัง ระดับต้น)	ไม่ว่าง	-	๑	
	๑. งานพัฒนารายได้					
๒๒	๓๙-๓-๐๔-๔๒๐๔-๐๐๑	เจ้าพนักงานจัดเก็บรายได้ (ปง./ชง.)	ไม่ว่าง	-	๑	
	๒. งานแผนที่ภาษีและทะเบียนทรัพย์สิน					
	-	-	-	-	-	
	๓. งานการเงินและบัญชี					
๒๓	๓๙-๓-๐๔-๓๒๐๑-๐๐๑	นักวิชาการเงินและบัญชี (ขพ.)	ไม่ว่าง	-	๑	
๒๔	๓๙-๓-๐๔-๔๒๐๑-๐๐๑	เจ้าพนักงานการเงินและบัญชี (ปง./ชง.)	ว่าง	-	๑	
	๔. งานพัสดุและทรัพย์สิน					
๒๕	๓๙-๓-๐๔-๓๒๐๔-๐๐๑	นักวิชาการพัสดุ (ขพ.)	ไม่ว่าง	ปรับปรุงตำแหน่ง	๑	มติ ๑/๒๕๖๗
๒๖	๓๙-๓-๐๔-๔๒๐๓-๐๐๑	เจ้าพนักงานพัสดุ (ปง./ชง.)	ว่าง	-	๑	
	พนักงานจ้าง					
๒๗	-	คนงาน (ปฏิบัติหน้าที่จัดเก็บรายได้)	ไม่ว่าง	-	๑	
๒๘	-	คนงาน (ปฏิบัติหน้าที่จัดเก็บรายได้)	ไม่ว่าง	-	๑	
๐๕ กองช่าง องค์การบริหารส่วนตำบลปลู้งค์ อำเภอหล่มสัก จังหวัดเพชรบูรณ์						
๒๙	๓๙-๓-๐๕-๒๑๐๓-๐๐๑	ผู้อำนวยการกองช่าง (นักบริหารงานช่าง ระดับต้น)	ว่าง	-	๑	อยู่ระหว่าง ก.กลาง สรรหา
	๑. งานควบคุมอาคาร					
	-	-	-	-	-	
	๒. งานสาธารณูปโภค					
๓๐	๓๙-๓-๐๕-๔๗๐๖-๐๐๑	นายช่างไฟฟ้า (ปง./ชง.)	ไม่ว่าง	-	๑	
	พนักงานจ้าง					
๓๑	-	คนงาน	ไม่ว่าง	-	๑	
	๓. งานสำรวจและออกแบบ					
๓๒	๓๙-๓-๐๕-๓๗๐๑-๐๐๑	วิศวกรโยธา	ว่าง	-	๑	
	พนักงานจ้าง					
๓๓	-	ผู้ช่วยนายช่างโยธา (คุณวุฒิ)	ไม่ว่าง	-	-	
๓๔	-	คนงาน	ไม่ว่าง	-	๑	
๓๕	-	คนงาน	ว่าง	-	๑	
	๔. งานก่อสร้างและซ่อมบำรุง					
๓๖	๓๙-๓-๐๕-๔๗๐๑-๐๐๒	นายช่างโยธา (ปง./ชง.)	ไม่ว่าง	-	๑	

ลำดับ	เลขที่ตำแหน่ง	ชื่อตำแหน่ง	ว่าง /	ขออนุมัติ	จำนวน	หมายเหตุ
		พนักงานจ้าง				
๓๗	-	ผู้ช่วยเจ้าพนักงานธุรการ (คุณวุฒิ)	ว่าง	กำหนดเพิ่ม	๑	ปี ๖๗
๓๘	-	คนงาน (ปฏิบัติหน้าที่ธุรการ)	ไม่ว่าง	-	๑	
		๕. งานควบคุมการก่อสร้าง				
	-	-	-	-	-	
		๖. งานบริการและซ่อมบำรุง				
	-	-	-	-	-	
		พนักงานจ้าง				
๓๙	-	พนักงานผลิตน้ำประปา	ไม่ว่าง	-	๑	
๔๐	-	พนักงานจตมาตรวัดน้ำ	ไม่ว่าง	-	๑	
๔๑	-	คนงาน	ไม่ว่าง	-	๑	
๐๘ กองการศึกษา ศาสนาและวัฒนธรรม องค์การบริหารส่วนตำบลปุงคล้า อำเภอหล่มสัก จังหวัดเพชรบูรณ์						
๔๒	๓๙-๓-๐๘-๒๑๐๗-๐๐๑	ผู้อำนวยการกองการศึกษา ศาสนาและวัฒนธรรม (นักบริหารงานการศึกษา ระดับต้น)	ไม่ว่าง	-	๑	
		๑. งานแผนงานและโครงการ				
	-	-	-	-	-	
		๒. งานบริหารการศึกษา				
๔๓	-	ผู้อำนวยการศูนย์พัฒนาเด็กเล็ก	ว่าง	กำหนดเพิ่ม		ปี ๖๗
๔๔	๓๙-๓-๐๘-๖๖๐๐-๓๖๙	ครู (คศ.๓)	ไม่ว่าง	-	๑	
๔๕	๓๙-๓-๐๘-๖๖๐๐-๓๙๖	ครูผู้ช่วย	ว่าง	-	๑	กรมจัดสรร ๖๔
		พนักงานจ้าง				
๔๖	-	ผู้ดูแลเด็ก (หัดชยะ)	ไม่ว่าง	-	๑	
๔๗	-	ผู้ดูแลเด็ก	ไม่ว่าง	-	๑	
๔๘	-	ผู้ดูแลเด็ก	ไม่ว่าง	-	๑	
๔๙	-	ผู้ดูแลเด็ก	ไม่ว่าง	-	๑	
๕๐	-	ผู้ดูแลเด็ก	ไม่ว่าง	-	๑	
๕๑	-	ผู้ดูแลเด็ก	ไม่ว่าง	-	๑	
		๓. งานส่งเสริมการศึกษา ศาสนาและวัฒนธรรม				
๕๒	๓๙-๓-๐๘-๓๑๐๘-๐๐๑	นักวิชาการศึกษา (ปก./ชก.)	ไม่ว่าง	-	๑	
๕๓	๓๙-๓-๐๘-๔๒๐๑-๐๐๒	เจ้าพนักงานการเงินและบัญชี (ปง./ชง.)	ว่าง	กำหนดเพิ่ม	๑	ปี ๖๗
๕๔	๓๙-๓-๐๘-๔๒๐๓-๐๐๒	เจ้าพนักงานพัสดุ (ปง./ชง.)	ว่าง	กำหนดเพิ่ม	๑	ปี ๖๗
		พนักงานจ้าง				
๕๕	-	คนงาน (ปฏิบัติหน้าที่ธุรการ)	ไม่ว่าง	-	๑	
		๔. งานกิจกรรมเด็กและเยาวชน				
	-	-	-	-	-	
		๕. งานส่งเสริมกีฬาและนันทนาการ				
	-	-	-	-	-	
		๖. งานส่งเสริมคุณภาพการศึกษา				
	-	-	-	-	-	
๑๒. หน่วยตรวจสอบภายใน องค์การบริหารส่วนตำบลปุงคล้า อำเภอหล่มสัก จังหวัดเพชรบูรณ์						
๕๖	๓๙-๓-๑๒-๓๒๐๕-๐๐๑	นักวิชาการตรวจสอบภายใน (ปก./ชก.)	ว่าง	-	๑	

แผนภูมิโครงสร้างการส่วนราชการและระดับตำแหน่งขององค์การบริหารส่วนตำบลบึงคล้า



สำนัก / กอง	ปลัด / รองปลัด	หน่วยตรวจสอบภายใน	สำนักปลัด	กองคลัง	กองช่าง	กองการศึกษา ศาสนาและวัฒนธรรม	รวม
มีนครอง	๒	๐	๑๖	๕	๙	๘	๔๑
ว่าง	๐	๑	๒	๓	๔	๕	๑๕
รวม	๒	๑	๑๘	๘	๑๓	๑๓	๕๖

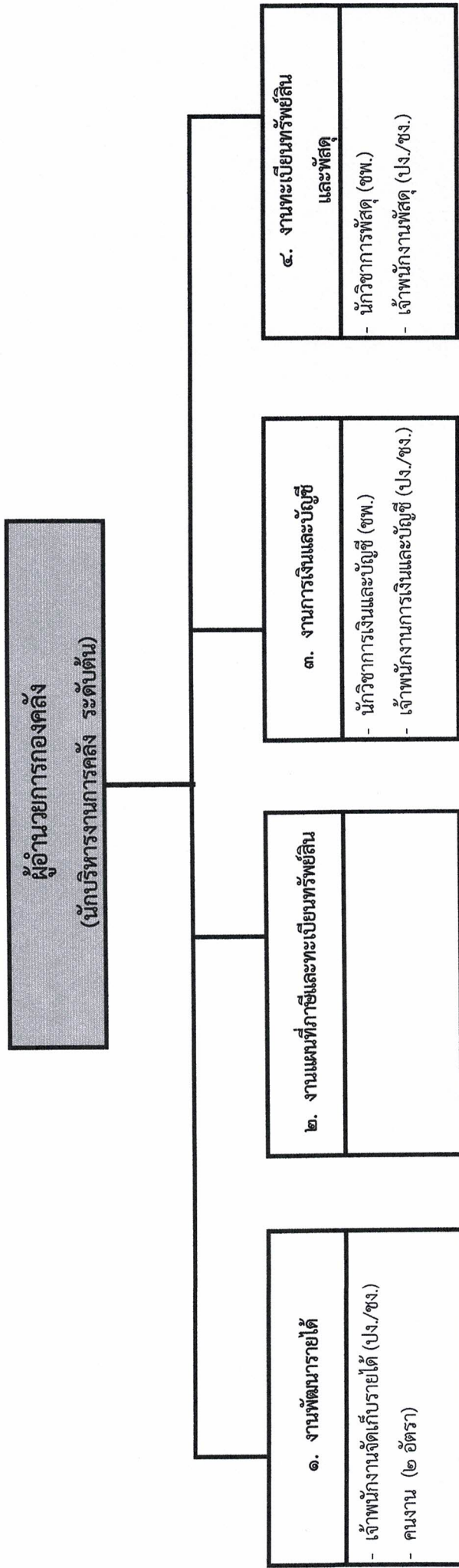
กองคลัง	ผู้อำนวยการกองคลัง (นักบริหารงานการคลัง ระดับต้น)
๑. งานพัฒนารายได้ ๒. งานแผนที่ภาษีและทะเบียนทรัพย์สิน ๓. งานการเงินและบัญชี ๔. งานพัสดุและทรัพย์สิน	

กองช่าง	ผู้อำนวยการกองช่าง (นักบริหารงานช่าง ระดับต้น)
๑. งานควบคุมอาคาร ๒. งานสาธารณูปโภค ๓. งานสำรวจและออกแบบ ๔. งานก่อสร้างและซ่อมบำรุง ๕. งานควบคุมการก่อสร้าง ๖. งานบริการและซ่อมบำรุง	

กองการศึกษา ศาสนา และวัฒนธรรม	ผู้อำนวยการกองการศึกษา ศาสนา และวัฒนธรรม (นักบริหารงานการศึกษา ระดับต้น)
๑. งานแผนงานและโครงการ ๒. งานบริหารการศึกษา ๓. งานส่งเสริมการศึกษา ศาสนา และวัฒนธรรม ๔. งานกิจกรรมเด็กและเยาวชน ๕. งานส่งเสริมกีฬาและนันทนาการ ๖. งานส่งเสริมคุณภาพการศึกษา	

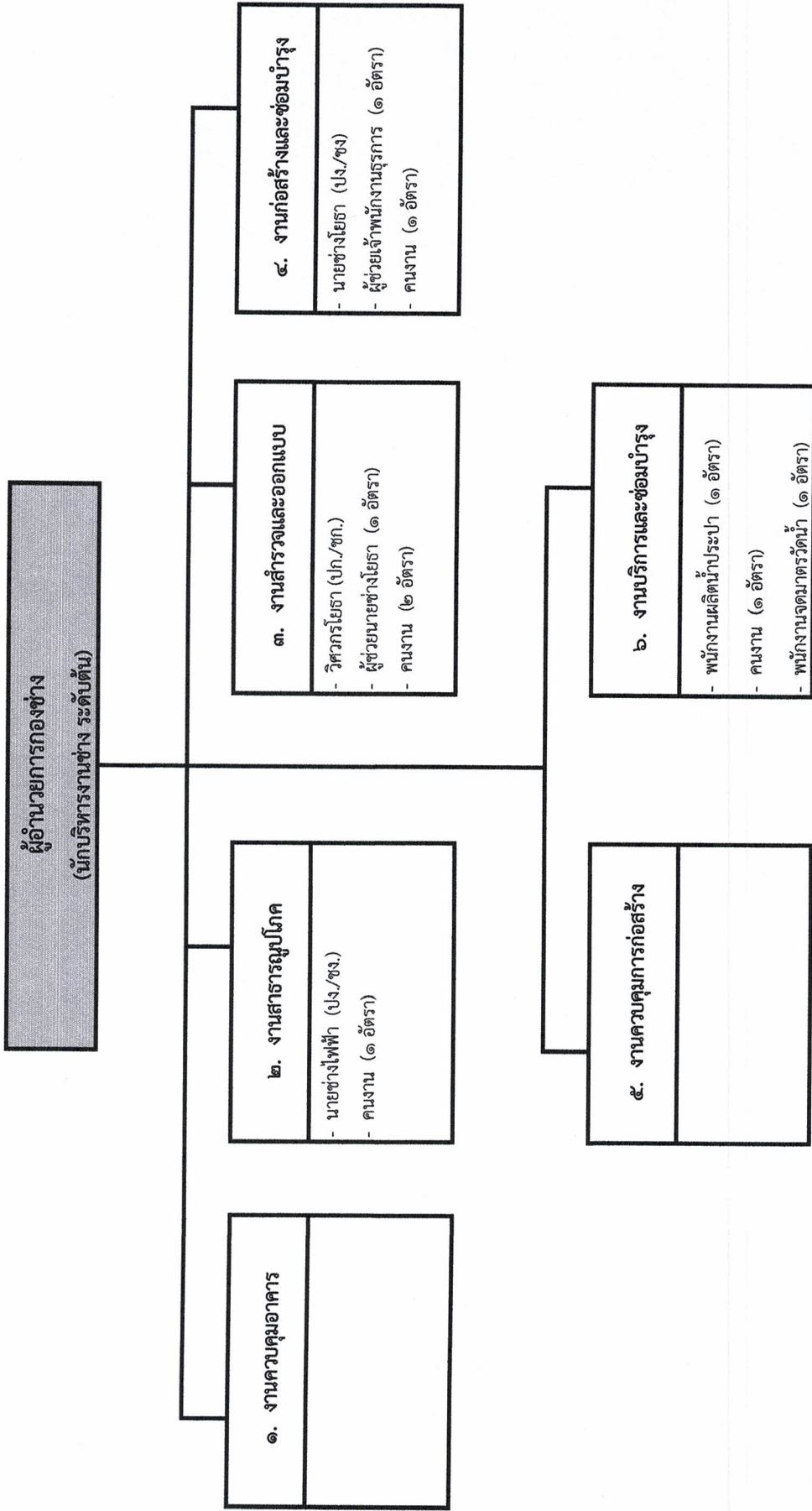
สำนัก / กอง	ปลัด / รองปลัด	หน่วยตรวจสอบภายใน	สำนักปลัด	กองคลัง	กองช่าง	กองการศึกษา ศาสนาและวัฒนธรรม	รวม
มีนครอง	๒	๐	๑๖	๕	๙	๘	๔๑
ว่าง	๐	๑	๒	๓	๔	๕	๑๕
รวม	๒	๑	๑๘	๘	๑๓	๑๓	๕๖

แผนภูมิโครงสร้างการแบ่งส่วนราชการและระดับตำแหน่ง กองคลัง องค์การบริหารส่วนตำบลบึงคล้า



	บริหาร			อำนาจการ			วิชาการ					ตำแหน่งประจำ	ภารกิจ	ที่ส่ง	รวม	
	ต้น	กลาง	สูง	ต้น	กลาง	สูง	ชพ.	ชก.	ปก.	ชง.	ปง.					
มีคนครอง				๑				๑						๐	๒	๕
ว่าง								๑								๓
รวม				๑				๒	๐					๐	๒	๘

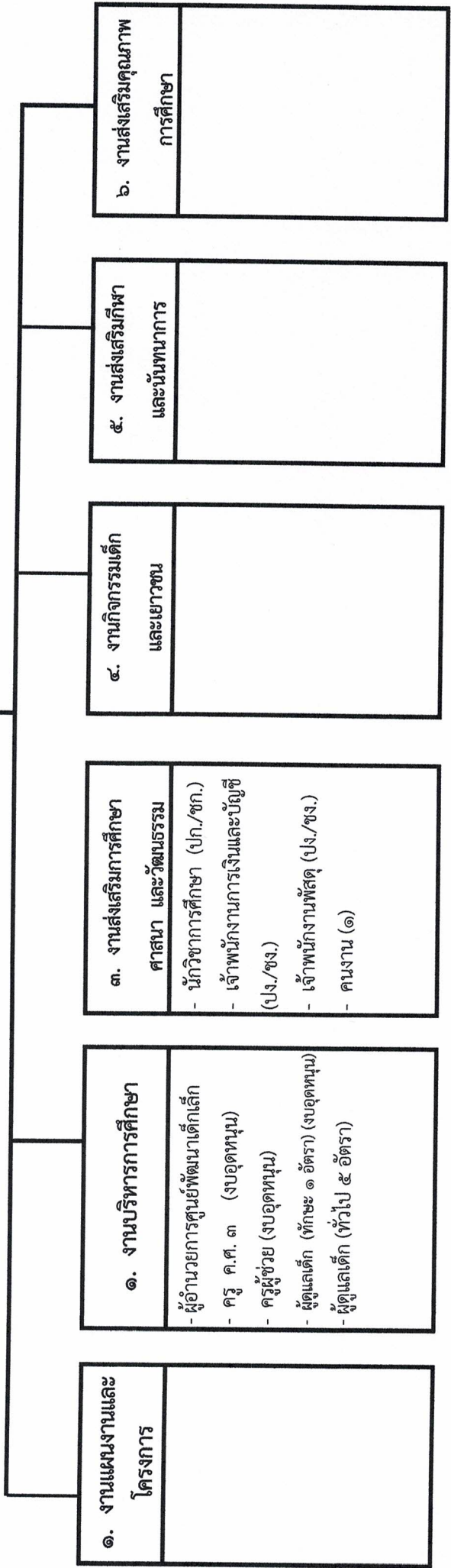
แผนภูมิโครงสร้างการแบ่งส่วนราชการและระดับตำแหน่ง กองช่าง องค์การบริหารส่วนตำบลบึงคล้า



	บริหาร			อำนาจการ			วิชาการ						ทั้งหมด	รวม	
	ต้น	กลาง	สูง	ต้น	กลาง	สูง	ชษ.	ชษพ.	ชษค.	ปก.	ชง.	ปง.			
มีนครอง															
ว่าง				๑					๑					๑	๑
รวม				๑					๑		๒			๒	๓

แผนภูมิโครงสร้างการแบ่งส่วนราชการและระดับตำแหน่ง กองการศึกษา ศาสนาและวัฒนธรรม องค์การบริหารส่วนตำบลบึงคล้า

ผู้อำนวยการกองการศึกษา ศาสนาและวัฒนธรรม
(นักบริหารงานการศึกษา ระดับต้น)



	บริหาร			อำนาจการ			วิชาการ				ทั่วไป			พนักงานครูและบุคลากรการศึกษา			ลูกจ้างประจำ	ภารกิจ	ทั่วไป	รวม
	ต้น	กลาง	สูง	ต้น	กลาง	สูง	ชพ.	ชก.	ปก.	ชง.	ปจ.	ผอ.	ครู	ผู้ช่วยครู	ชง.	ค				
มีคนครอง				๑					๑					๑						๘
ว่าง										๒		๑				๑				๕
รวม				๑					๑	๒		๑		๑		๑				๑๓



องค์การบริหารส่วนตำบลบึงคล้า
เลขที่รับ..... 218
วันที่..... 31 มี.ค. 2567
เวลา.....

ที่ พช ๐๐๒๓.๒/ว ๕๓๓๒

ศาลากลางจังหวัดเพชรบูรณ์
ถนนสระบุรี-หล่มสัก พช ๒๗๐๐๐

ค.ต.น.พ.น.น.ต.อ.
กองคลัง
กองช่าง
ส่วนการศึกษา

๓๐ มกราคม ๒๕๖๗

เรื่อง ขอความเห็นชอบปรับปรุงตำแหน่งพนักงานส่วนตำบลตำแหน่งประเภทวิชาการเป็น ระดับชำนาญการพิเศษ

เรียน นายองค์การบริหารส่วนตำบลบึงคล้า, ยางงาม และนายองค์การบริหารส่วนตำบลวัดป่า

สิ่งที่ส่งมาด้วย บัญชีปรับปรุงตำแหน่งพนักงานส่วนตำบล จำนวน ๑ ชุด

ด้วยคณะกรรมการพนักงานส่วนตำบลจังหวัดเพชรบูรณ์ ในการประชุมครั้งที่ ๑/๒๕๖๗ เมื่อวันที่ ๒๔ มกราคม ๒๕๖๗ มีมติเห็นชอบปรับปรุงตำแหน่งพนักงานส่วนตำบลตำแหน่งประเภทวิชาการ เป็น ระดับชำนาญการพิเศษ จำนวน ๓ ราย ทั้งนี้ ให้องค์การบริหารส่วนตำบลประกาศปรับปรุงแผน อัตรากำลัง ๓ ปี และรายงานให้ ก.อบต.จังหวัดเพชรบูรณ์ทราบภายใน ๗ วัน นับตั้งแต่วันประกาศปรับปรุงตำแหน่งฯ รายละเอียดปรากฏตามสิ่งที่ส่งมาพร้อมนี้

จึงเรียนมาเพื่อพิจารณาดำเนินการต่อไป

ขอแสดงความนับถือ

(นางพัชรี ศาธาศิลป์)

รองผู้ว่าราชการจังหวัด ปฏิบัติราชการแทน
ผู้ว่าราชการจังหวัดเพชรบูรณ์

สำนักงานส่งเสริมการปกครองท้องถิ่นจังหวัด
กลุ่มงานมาตรฐานการบริหารงานบุคคลส่วนท้องถิ่น
โทร. ๐-๕๖๓๒-๙๗๘๑ ต่อ ๑๐๒

เรียนนายก อบต.บุงคล้า

เพื่อโปรดทราบ

- ท้องถิ่นจังหวัด กลุ่มงานบริหารงานบุคคล แจ้งเรื่อง ขอความเห็นชอบปรับปรุงตำแหน่งพนักงานส่วนตำบล
ตำแหน่งประเภทวิชาการเป็น ระดับชำนาญการพิเศษรายละเอียดปรากฏตามเอกสารที่แนบมาพร้อมนี้
จึงเรียนมาเพื่อโปรดทราบและพิจารณาต่อไป

(นางสาวชนิดา จำแนกรส)

คนงานทั่วไป

(นางสาวรัชตพร น้อยนิน)

เจ้าพนักงานธุรการชำนาญงาน

นงเยาว์ บัวทอง

- (นางสาว นงเยาว์ บัวทอง) ต.เมืองเก่า

(นางสาวศศิธร บัวทอง)

หัวหน้าสำนักปลัด อบต.

ดร.พรชนิก 7 ต.เมืองเก่า

Mr. สอนนท์ เมืองเก่า N

(นางสาวพรชนก พลเดช)

ปลัดองค์การบริหารส่วนตำบลบุงคล้า

(นายชัยณฤทธิ์ สิงห์ทอง)

นายกองค์การบริหารส่วนตำบลบุงคล้า

**บัญชีปรับปรุงตำแหน่งพนักงานส่วนตำบลตำแหน่งประเภทวิชาการเป็น ระดับชำนาญการพิเศษ
ตามมติ ก.อบต.จังหวัดเพชรบูรณ์ ครั้งที่ ๑/๒๕๖๗ เมื่อวันที่ ๒๔ มกราคม ๒๕๖๗**

ที่	ชื่อ - สกุล/ วุฒิการศึกษา/สังกัด	ตำแหน่งก่อนปรับปรุง การกำหนดตำแหน่ง	ตำแหน่งที่ขอปรับปรุง การกำหนดตำแหน่ง	ข้อพิจารณา	มติ ก.อบต. จังหวัด เพชรบูรณ์
๑	นางสาวสุวรรณา ทามะ วุฒิ บัญชีบัณฑิต อบต. ปู่คล้า อ. หล่มสัก จ. เพชรบูรณ์	ตำแหน่ง นักวิชาการ พัสดุชำนาญการ เลขที่ตำแหน่ง (๓๙-๓-๐๔-๓๒๐๔-๐๐๑)	ตำแหน่ง นักวิชาการพัสดุ ชำนาญการพิเศษ เลขที่ตำแหน่งเดิม	<p>๑. เป็นผู้ที่มีคุณวุฒิการศึกษาตรงตามคุณสมบัติเฉพาะสำหรับตำแหน่ง ตามที่จะแต่งตั้งตามมาตรฐานกำหนดตำแหน่ง ดังนี้ คุณวุฒิ ตามข้อ ๑ ได้รับปริญญาตรีหรือคุณวุฒิอย่างอื่นที่เทียบได้ในระดับเดียวกันใน สาขาวิชาหรือทางกฎหมาย เศรษฐศาสตร์ การจัดการการคลัง พาณิชยศาสตร์ บริหารธุรกิจ บัญชี หรือในสาขาวิชาหรือทางอื่นที่ ก.จ., ก.ท. หรือ ก.อบต. กำหนดว่าใช้เป็นคุณสมบัติเฉพาะสำหรับตำแหน่งนี้ได้ - มีคุณวุฒิ ปริญญาตรี บัญชีบัณฑิต ตรงตามคุณสมบัติเฉพาะสำหรับ ตำแหน่ง นักวิชาการพัสดุ</p> <p>๒. ระยะเวลาการดำรงตำแหน่งในสายงานที่แต่งตั้งหรือสายงานอื่น ที่เกี่ยวข้องเกื้อกูลกัน - ดำรงตำแหน่งหรือเคยดำรงตำแหน่งสายงานเริ่มต้นจากระดับ ๓ ไม่ต่ำกว่าระดับ ๖ และประเภทวิชาการ ระดับชำนาญการ โดยต้องมีระยะเวลารวมกันในการปฏิบัติงานในลักษณะงาน ของตำแหน่งที่จะแต่งตั้งหรืองานอื่นที่เกี่ยวข้องตามที่ ก.จ., ก.ท. หรือ ก.อบต. กำหนดมาแล้วไม่น้อยกว่า ๔ ปี คือ ระยะเวลาดำรงตำแหน่ง นักวิชาการพัสดุ ระดับชำนาญการ ตั้งแต่วันที่ ๒ ก.ย. ๖๒ - ๒๐ ธ.ค. ๖๖ รวมระยะเวลา ๔ ปี ๓ เดือน</p> <p>๓. อัตราเงินเดือน - ต้องได้รับเงินเดือนไม่ต่ำกว่าขั้นค่าของอัตราเงินเดือนตำแหน่งประเภท วิชาการ ระดับชำนาญการพิเศษ (๒๑,๕๕๐ บาท) คือ ๓๐,๒๒๐ บาท</p> <p>๔. ผ่านการฝึกอบรมหลักสูตร ข้าราชการท้องถิ่นระดับชำนาญการพิเศษ รุ่นที่ ๕ เมื่อวันที่ ๑๔ กรกฎาคม ๒๕๖๖</p> <p>๕. ผ่านการประเมินคุณลักษณะบุคคล - ประเภทวิชาการ ระดับชำนาญการพิเศษ ต้องได้คะแนน ดังนี้ - ดีมาก (ต้องได้คะแนน ๙๐-๑๐๐ ของคะแนนเต็ม) - ดี (ต้องได้คะแนน ๘๐-๘๙ ของคะแนนเต็ม) - บุคคลดังกล่าวได้คะแนนในระดับดีมาก คือ ได้รับคะแนน ๙๔ คะแนน</p> <p>๖. ผ่านการประเมินจากคณะกรรมการประเมินปรับปรุงตำแหน่ง นักวิชาการพัสดุ ระดับชำนาญการพิเศษ (ประเมิน ๔ ด้าน) ต้องผ่านเกณฑ์การตัดสิน ได้คะแนน ๘๐ คะแนนขึ้นไป ๑) หน้าที่และความรับผิดชอบ ได้คะแนนเต็ม ๓๐ คะแนน ได้คะแนน ๒๘.๒๐ คะแนน ๒) ความยุ่งยากของงาน คะแนนเต็ม ๓๐ คะแนน ได้คะแนน ๒๖.๘๐ คะแนน ๓) การกำกับตรวจสอบ คะแนนเต็ม ๒๐ คะแนน ได้คะแนน ๑๘.๖๐ คะแนน ๔) การตัดสินใจ คะแนนเต็ม ๒๐ คะแนน ได้คะแนน ๑๘.๒๐ คะแนน รวมคะแนนได้ ๙๑.๘๐ คะแนน ผ่านการประเมิน เมื่อวันที่ ๒๐ ธ.ค.๖๖</p> <p>๗. ภาระค่าใช้จ่ายด้านการบริหารงานบุคคลคิดเป็นร้อยละ (ก่อนปรับปรุงตำแหน่ง / หลังปรับปรุงตำแหน่ง) - ก่อนปรับปรุงคิดเป็นร้อยละ ๒๘.๒๓ - หลังปรับปรุงคิดเป็นร้อยละ ๒๘.๓๖</p>	เห็นชอบ



องค์การบริหารส่วนตำบลบึงคล้า
เลขที่รับ 219
วันที่ 31 มี.ค. 2567
เวลา



ที่ พช ๐๐๒๓.๒/ว ๕๓๕

ศาลากลางจังหวัดเพชรบูรณ์
ถนนสระบุรี-หล่มสัก พช ๖๗๐๐

สำนักปลัด อบต.
 กองคลัง
 กองช่าง
 ส่วนการศึกษา

๓๐ มกราคม ๒๕๖๗

เรื่อง ขอความเห็นชอบการปรับปรุงการกำหนดตำแหน่งแผนอัตรากำลัง ๓ ปี ขององค์การบริหารส่วนตำบล

เรียน นายองค์การบริหารส่วนตำบลห้วยใหญ่, ท่าพล, ระวีง, ดงมูลเหล็ก, บ้านโคก, หนองแม่นา, ดงขุย, ลาดแค, พุทธบาท, ท่าโรง, ภูน้ำหยด, สระประดู่, บึงสามพัน, ชับไม้แดง, กันจ, ชับสมอทอด, หนองไขว้, บ้านกลาง, บึงคล้า และนายองค์การบริหารส่วนตำบลท่าด่าง

สิ่งที่ส่งมาด้วย บัญชีการปรับปรุงการกำหนดตำแหน่งแผนอัตรากำลัง ๓ ปี จำนวน ๑ ชุด

ด้วยคณะกรรมการพนักงานส่วนตำบลจังหวัดเพชรบูรณ์ ในการประชุมครั้งที่ ๑/๒๕๖๗ เมื่อวันที่ ๒๕ มกราคม ๒๕๖๗ มีมติเห็นชอบการปรับปรุงการกำหนดตำแหน่งแผนอัตรากำลัง ๓ ปี ขององค์การบริหารส่วนตำบล ตามบัญชีการปรับปรุงการกำหนดตำแหน่งแผนอัตรากำลัง ๓ ปี ที่ส่งมาพร้อมนี้ และเมื่อองค์การบริหารส่วนตำบลประกาศปรับปรุงแผนอัตรากำลัง ๓ ปี ดังกล่าวแล้ว ให้รายงาน ก.อบต. จังหวัดเพชรบูรณ์ ภายใน ๗ วัน นับแต่วันที่ประกาศฯ

จึงเรียนมาเพื่อทราบและดำเนินการต่อไป

ขอแสดงความนับถือ

(นางพัชรี ศาธาศิลป์)

รองผู้ว่าราชการจังหวัด ปฏิบัติราชการแทน
ผู้ว่าราชการจังหวัดเพชรบูรณ์

สำนักงานส่งเสริมการปกครองท้องถิ่นจังหวัด
กลุ่มงานมาตรฐานการบริหารงานบุคคลส่วนท้องถิ่น
โทร. ๐-๕๖๗๒-๙๗๘๑ ต่อ ๑๐๒

เรียนนายก อบต.บุงคล้า

เพื่อโปรดทราบ

- ท้องถิ่นจังหวัด กลุ่มงานบริหารงานบุคคล. แจ้งเรื่อง - ขอความเห็นชอบการปรับปรุงการกำหนดตำแหน่ง
แผนอัตรากำลัง 3 ปี ของ อบต.รายละเอียดปรากฏตามเอกสารที่แนบมาพร้อมนี้
จึงเรียนมาเพื่อโปรดทราบและพิจารณาต่อไป

(นางสาวชนิดดา จำแนกรส)

คนงานทั่วไป

(นางสาวรชตพร น้อยนิน)

เจ้าพนักงานธุรการชำนาญงาน

เรียน ผอ. อบต.

- (๑) ว่างพรต. ๑ ตำแหน่ง

(นางสาวศศิธร บัวทอง)

หัวหน้าสำนักปลัด อบต.

ดร.ณพัทพรินทร์ ๑ ตำแหน่ง
ว่างตำแหน่ง อบต. ๑

(นางสาวพรชนก พลเดช)

ปลัดองค์การบริหารส่วนตำบลบุงคล้า

(นายชัยณฤทธิ สิงห์ทอง)

นายกองค์การบริหารส่วนตำบลบุงคล้า

ที่	อบต./ อำเภอ	ตำแหน่งที่ขอปรับปรุง	การปรับปรุงแผน	เหตุผลความจำเป็น	ประเภท			ค่าใช้จ่ายร้อยละ		มติ ก.อบต. จังหวัด เพชรบูรณ์
					พนักงาน ส่วนตำบล (อัตรา)	พนักงานจ้าง		ก่อนปรับ	หลังปรับ	
						ภารกิจ (อัตรา)	ทั่วไป (อัตรา)			
๑๔	อบต. บึงคล้า อ.หล่มสัก	(สำนักปลัด) ตำแหน่งพนักงานขับรถยนต์	ขอกำหนดตำแหน่งใหม่	- เพื่อให้มีพนักงานจ้างที่รับผิดชอบ ในการขับรถยนต์ราชการโดยตรง - เพื่อความปลอดภัยในชีวิตและ ทรัพย์สินของทางราชการ - เพื่อรองรับปริมาณงานที่เพิ่ม มากขึ้น	-	-	๑	๒๘.๓๖	๒๘.๕๙	เห็นชอบ
๑๕	อบต. ท่าด้วง อ.หนองไผ่	(กองช่าง) ตำแหน่ง ผู้ช่วยเจ้าพนักงาน ธุรการ	ขอกำหนดตำแหน่งใหม่	- เพื่อปฏิบัติงานธุรการ งานสารบรรณ งานบริหารทั่วไป - เพื่อสำรวจข้อมูลงานช่าง สำรวจสาธารณูปโภค การจัดเก็บ ภาพงานการก่อสร้างแต่ละโครงการ - เพื่อจัดเก็บเอกสาร หนังสือราชการ หลักฐานหนังสือ ใบสำคัญ และ ทางการช่างต่างๆ	-	๑	-	๒๘.๖๐	๒๘.๙๑	เห็นชอบ
๑๖	อบต. ห้วยใหญ่ อ.เมือง เพชรบูรณ์	(สำนักปลัด) ตำแหน่ง ผู้ช่วยนักวิเคราะห์ นโยบายและแผน	ขอยุบเลิกตำแหน่ง	- เป็นตำแหน่งว่าง - เพื่อลดภาระค่าใช้จ่ายงานบุคคล	-	๑	-	๒๓.๘๑	๒๓.๖๖	เห็นชอบ
		ตำแหน่ง ผู้ช่วยเจ้าพนักงาน ธุรการ	ขอยุบเลิกตำแหน่ง	- เป็นตำแหน่งว่าง - เพื่อลดภาระค่าใช้จ่ายงานบุคคล	-	๑	-	-	-	เห็นชอบ
		(กองสาธารณสุข) ตำแหน่ง คนงาน	ขอยุบเลิกตำแหน่ง	- เป็นตำแหน่งว่าง - เพื่อลดภาระค่าใช้จ่ายงานบุคคล	-	-	๑	-	-	เห็นชอบ
		(กองคลัง) ตำแหน่ง นักวิชาการคลัง (ปก./ชก.) (๓๙-๓-๐๕-๓๗๐๓-๐๐๑)	ขอกำหนดตำแหน่งใหม่	- เนื่องจากกองคลังมีภาระงานและ ปริมาณงานที่เพิ่มขึ้น เกี่ยวกับงานวิชาการเงิน การคลัง พัสดุ การจัดเก็บรายได้การบริหารหนี้ และการงบประมาณงานรับจ่ายเบิกเงิน และ งานการจัดทำ จ่ายเงิน การเก็บรักษาเงิน	๑	-	-	-	-	-
๑๗	อบต. ท่าพล อ.เมือง เพชรบูรณ์	(กองช่าง) ตำแหน่งผู้ช่วยนายช่างโยธา	ขอกำหนดตำแหน่งใหม่	- เพื่อรองรับภารกิจและปริมาณงาน ที่เพิ่มมากขึ้น และเนื่องจากพื้นที่ อบต.ท่าพลมีพื้นที่กว้าง รับผิดชอบ ๒๐ หมู่บ้านมีปริมาณงานด้านงาน โครงสร้างงานเขียนแบบแปลน ประมาณราคาค่าการก่อสร้าง การออกแบบโครงการก่อสร้าง	-	๑	-	๒๒.๗๓	๒๒.๙๙	เห็นชอบ
๑๘	อบต.ระวีง อ.เมือง เพชรบูรณ์	(กองการศึกษา) ตำแหน่งคนงาน	ขอกำหนดตำแหน่งใหม่	- เพื่อรองรับงานทั่วไปที่มีปริมาณงานเพิ่ม มากขึ้นของศูนย์พัฒนาเด็กเล็ก อบต.ระวีง - เพื่อปฏิบัติงานธุรการและงานสารบรรณ ศูนย์พัฒนาเด็กเล็ก	-	-	๒	๓๓.๓๕	๓๓.๗๕	เห็นชอบ
๑๙	อบต. ดงมูลเหล็ก อ.เมือง เพชรบูรณ์	(กองการศึกษา) ตำแหน่ง ผู้ช่วยเจ้าพนักงาน ธุรการ	ขอกำหนดตำแหน่งใหม่	- เพื่อรองรับภารกิจ การปฏิบัติงาน ด้านธุรการ สารบรรณ บันทึกข้อมูล ที่เพิ่มมากขึ้น	-	๑	-	๒๙.๑๗	๒๙.๔๔	เห็นชอบ